

# Dell Wyse 5000 Series Thin Client

Wyse 5060

## Quick Start Guide

Aan de slag

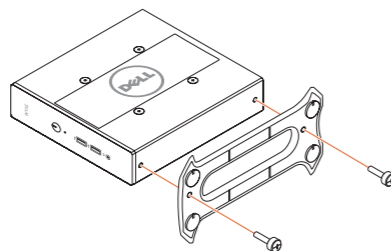
Guide de démarrage rapide

Schnellstart-Handbuch



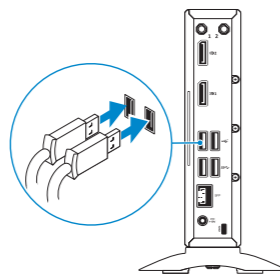
### 1 Install the stand

Monteer de monitorstandaard  
Installer le socle  
Anbringen des Ständers



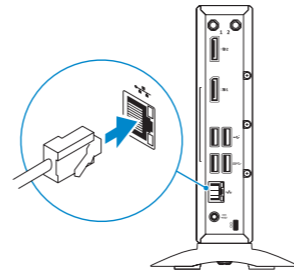
### 2 Connect the keyboard and mouse

Sluit het toetsenbord en de muis aan  
Connecter le clavier et la souris  
Tastatur und Maus anschließen



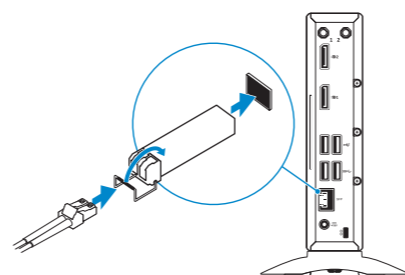
### 3 Connect the network interface

Sluit de netwerkinterface aan  
Connecter l'interface réseau  
Netzwerkschnittstelle anschließen



**RJ-45 interface**  
RJ-45-interface  
Interface RJ-45  
RJ-45-Schnittstelle

Or | Of | Ou | Oder



**SFP Interface**  
SFP-interface  
Interface SFP  
SFP-Schnittstelle

**NOTE:** To remove the SFP interface, rotate the latch and unplug it from its slot.

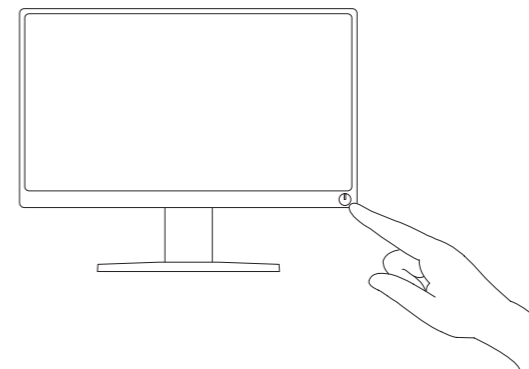
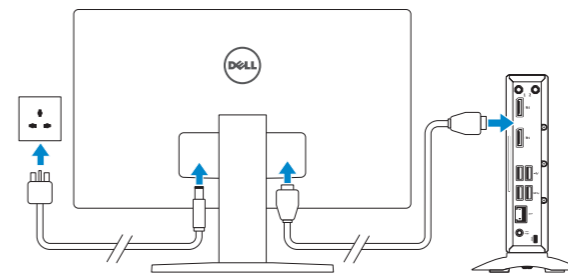
**OPMERKING:** verwijder de SFP-interface door de vergrendeling te draaien en deze uit de sleuf te trekken.

**REMARQUE :** pour retirer l'interface SFP, faites pivoter le loquet et retirez-le de son logement.

**ANMERKUNG:** Um die SFP-Schnittstelle zu entfernen, drehen Sie den Riegel und ziehen sie dann aus deren Schlitz ab.

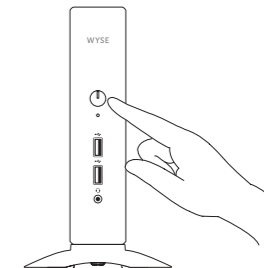
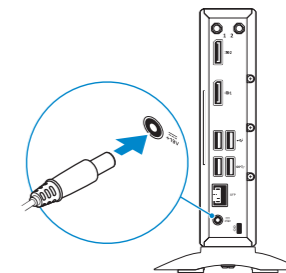
### 4 Connect the display and press the power button

Sluit het scherm aan en druk op de aan-uitknop  
Connectez l'écran et appuyez sur le bouton d'alimentation  
Bildschirm anschließen und Betriebsschalter drücken



### 5 Connect the power cable and press the power button

Sluit de stroomkabel aan en druk op de aan-uitknop  
Connecter le câble d'alimentation et appuyez sur le bouton d'alimentation  
Stromkabel anschließen und Betriebsschalter drücken



## Product support and manuals

Productondersteuning en handleidingen  
Support produits et manuels  
Produktsupport und Handbücher

## Contact Dell

Contact opnemen met Dell | Contacter Dell  
Dell kontaktieren

## Regulatory and safety

Regelgeving en veiligheid | Réglementations et sécurité  
Informationen zu Vorschriften und Sicherheit

## Regulatory model

Beschreven model | Modèle réglementaire  
Vorschriftenmodell

## Regulatory type

Beschreven type | Type réglementaire  
Vorschriftentyp

## Computer model

Computermodel | Modèle de l'ordinateur  
Computermodell

[dell.com/support](https://dell.com/support)  
[dell.com/support/manuals](https://dell.com/support/manuals)

[dell.com/contactdell](https://dell.com/contactdell)

[dell.com/regulatory\\_compliance](https://dell.com/regulatory_compliance)

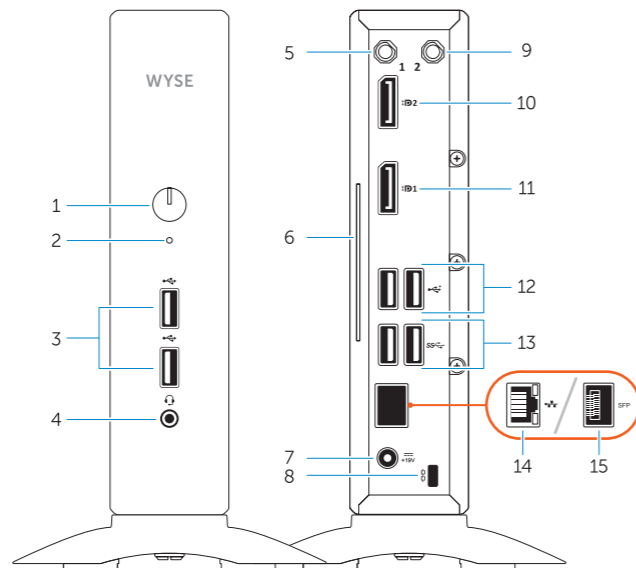
**N07D**

**N07D001**

**Wyse 5060**

## Features

Kenmerken | Caractéristiques | Funktionen



1. Power button/Power light
2. Activity light
3. USB 2.0 port (2)
4. Headset port
5. Wireless antenna port (optional)
6. Product information tag
7. +19V Power port
8. Security-cable slot
9. Wireless antenna port (optional)
10. DisplayPort
11. DisplayPort
12. USB 2.0 port (2)

1. Aan-uitknop/stroomlampje
2. Activiteitslampje
3. USB 2.0-poort (2)
4. Headsetpoort
5. Poort voor draadloze antenne (optioneel)
6. Productinformatielabel
7. +19V-voedingspoort
8. Sleuf voor beveiligingskabel
9. Poort voor draadloze antenne (optioneel)
10. DisplayPort

13. USB 3.1 Gen 1 port (2)
14. Network port, 10/100/1000 Base-T interface (optional)
15. SFP interface (optional)

11. DisplayPort
12. USB 2.0-poort (2)
13. USB 3.1 Gen 1-poort (2)
14. Netwerkpoot, 10/100/1000 Base-T-interface (optioneel)
15. SFP-interface (optioneel)

1. Bouton d'alimentation/Voyant d'alimentation
2. Voyant d'activité
3. Ports USB 2.0 (2)
4. Port pour casque
5. Port pour antenne Wi-Fi (en option)
6. Étiquette d'information sur le produit
7. Port d'alimentation +19 V
8. Emplacement pour câble de sécurité
9. Port pour antenne Wi-Fi (en option)
10. DisplayPort
11. DisplayPort

12. Ports USB 2.0 (2)
13. Port USB 3.1 Gen 1 (2)
14. Port réseau, 10/100/1000 Base-T interface (en option)
15. Interface SFP (en option)

12. Ports USB 2.0 (2)
13. Port USB 3.1 Gen 1 (2)
14. Port réseau, 10/100/1000 Base-T interface (en option)
15. Interface SFP (en option)

1. Betriebsschalter/Betriebsanzeige
2. Aktivitätsanzeige
3. USB 2.0-Anschluss (2)
4. Kopfhöreranschluss
5. Anschluss für die Wireless-Antenne (optional)
6. Produktangaben
7. +19 V Stromanschluss
8. Sicherheitskabeleinschub
9. Anschluss für die Wireless-Antenne (optional)
10. DisplayPort-Anschluss
11. DisplayPort-Anschluss

12. USB 2.0-Anschluss (2)
13. USB 3.1 Gen 1-Anschluss (2)
14. Netwerkanschluss, 10/100/1000 Base-T Schnittstelle (optional)
15. SFP-Schnittstelle (optional)



05TJYFA01